

KOOSKÖLASTATUD
Transpordiameti Ida osakond
Korrashoiu ja liikluskorralduse üksus
Liikluskorraldaja
Gendra Melts
17. juuni 2026 a
Tingimustel

1. Ajutise liikluskorralduse projekt on kooskõlastatud eeldusel, et projekteerija on projekti koostamisel arvestanud kehtivate normidega, tegelike liiklustingimustega, teede mõõtmetega, teenindavate sõidukite näitajatega, olemasoleva liikluskorralduse ja liiklussagedusega.

2. Liikluskorraldusvahendid paigaldada juhindudes EVS 613 nõuetest. Liikluse korraldamisel objektil juhinduda määrusest „Nõuded ajutisele liikluskorraldusele“ nr 43 ja juhendist „Riigiteede ajutine liikluskorraldus“ MA 2018-009.

3. Paigaldatavad ajutised liiklusemärgid valmistada 2. klassi valgustpeegeldava kilega. Liikluse korraldamisel riigiteel kasutada 2. suurusgrupi liiklusemärke.

4. Piirangud ja kitsendused ei tohi kesta kauem, olla kehtestatud varem või pikemale teelõigule kui see on töö korraldamiseks vajalik.

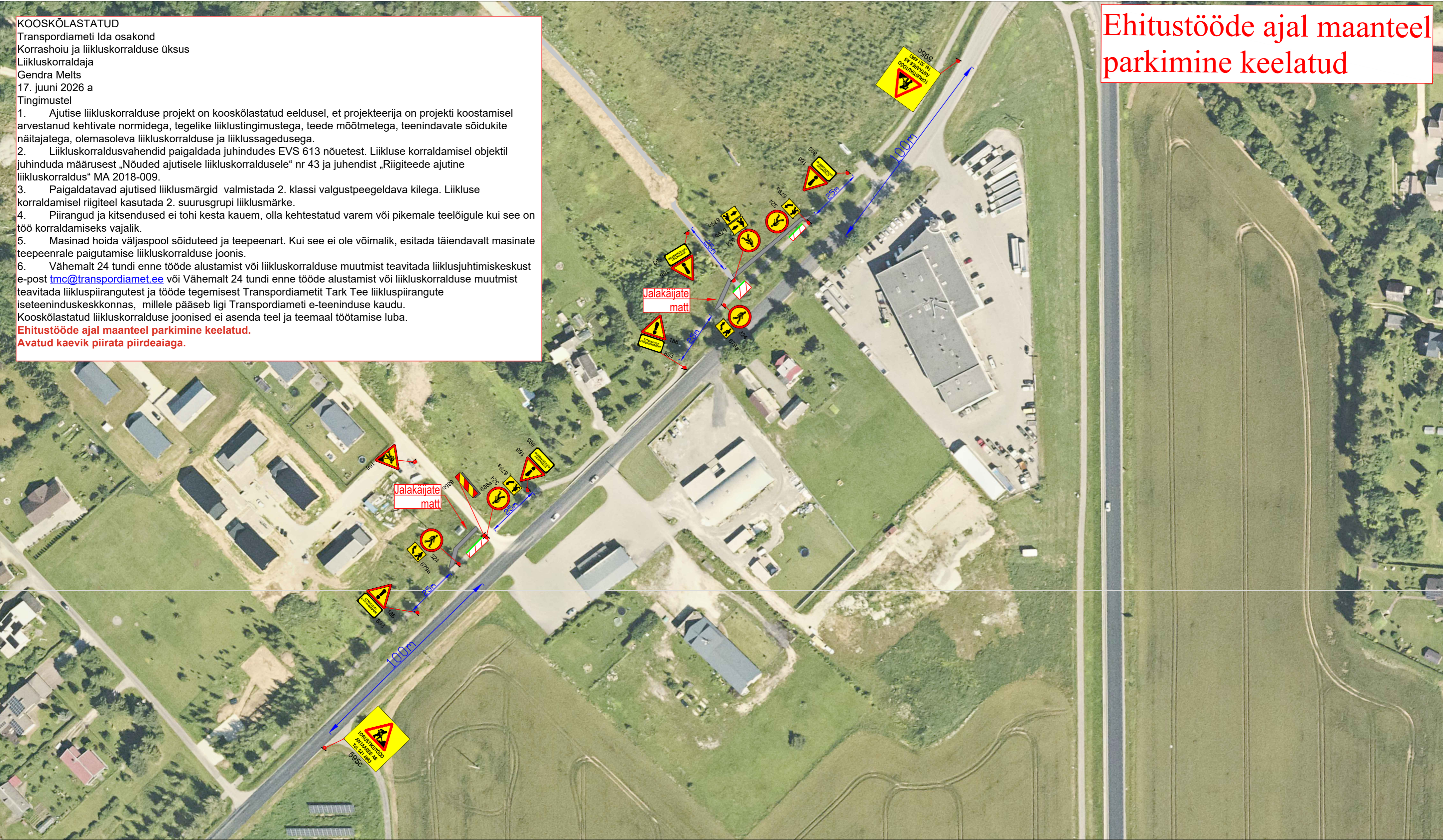
5. Masinad hoida väljaspool sõiduteed ja teepeenart. Kui see ei ole võimalik, esitada täiendavalt masinate teepeenrale paigutamise liikluskorralduse joonis.

6. Vähemalt 24 tundi enne tööde alustamist või liikluskorralduse muutmist teavitada liiklusjuhtimiskeskust e-post tmc@transpordiamet.ee või Vähemalt 24 tundi enne tööde alustamist või liikluskorralduse muutmist teavitada liikluspiirangutest ja tööde tegemisest Transpordiameti Tark Tee liikluspiirangute iseteeninduskeskkonnas, millele pääseb ligi Transpordiameti e-teeninduse kaudu.

Kooskõlastatud liikluskorralduse joonised ei asenda teel ja teemaal töötamise luba.

Ehitustööde ajal maanteel parkimine keelatud.
Avatud kaevik piirata piirdeaiaga.

Ehitustööde ajal maanteel
parkimine keelatud



Märkused:

- Muud olemasolevad liiklusemärgid, mis lähevad vastuollu antud ajutise ehitusaegse liiklusskeemiga, tuleb kinni katta.
- Vajadusel korrigeerida liiklusskeemi tööetapi olukorra kohaseks.
- Vajadusel lisada objektile täiendavaid liiklusemärke.
- Ajutised ehitusaegsed liiklusemärgid tuleb paigaldada nii, et nad on liiklejale üheselt mõistetavad ja arusaadavad.
- Tagada kogu ehitustööde vältel ajutiste liiklusemärkide püstitolek ja loetavus.
- Joonist lugeda märgitud numbrite järgi.

Lisa märkused:

- Aasta keskmine ööpäevane liiklus 2357
Sõiduaudod ja pakiaudod (%) 92
Veoaudod ja autobussid (%) 5
Autorongid (%) 3

LEPPEMÄRGID



Töötsoon



Paigaldatav ajutine liiklusmärk



351#

Olemasolev liiklusmärk



Tähe põik 8, Kambja vald, Tartu maakond
Telefon: +372 5248 400
E-post: info@lounaliiklus.ee

Koostas: Indrek Vähi

Tellijä: Signaal Rakvere OÜ

Projekti nimetus:
Torustikutööd

Objekti asukoht:
Tee nr 17149 Rakvere-Jõepere km 0,6-0,9

Joonis: **Ajutine liikluskorraldusskeem**

Kuupäev
04.06.2026

Töö nr: 162/26

Joonis nr :
1 - (1)

Mõõtka